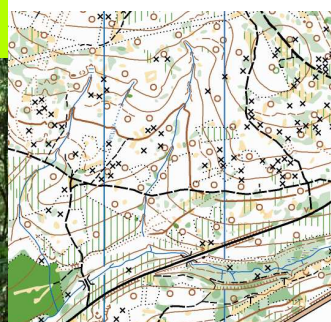


# Championnat FRSO Moyenne Distance Nationale Longue Distance

8-9 mai 2010  
Arlon



- ▶ Samedi 8 mai 2010  
Entraînement et  
Championnat FRSO de Moyenne Distance
- ▶ Dimanche 9 mai 2010  
Nationale Longue Distance

Un week-end entier de CO (possibilité de 3 courses)  
dans les célèbres forêts d'Arlon  
Cartographie : O. Kotylo et B. Stramyk (UKR)

Organisation : ASUB Orientation asbl



Nederlandstalige informatie op de website : [www.asub-orientation.org](http://www.asub-orientation.org)

## Samedi 8 mai – Moyenne Distance

### ENTRAINEMENT

Carte: La Rouge Eau  
Inscriptions sur place : 3 €

Traceur : J-B Colomb      Réseau de postes accessible de 10h à 12h  
RDV au centre sportif de Chantemelle

### CHAMPIONNAT FRSO MOYENNE DISTANCE

**Carte :** Trou du Loup IOF 1/10.000 (mise à jour 2010)

**Traceur :** Julien Gillet (Parrain : Jean-Noël Debehogne)

**Contrôleur :** Jean-Baptiste Colomb

**Catégories :**

1. H 21- 35 (H. Open)
2. H 40-45-18-20, D 21-35 (H. Vét. A, H. Juniors, D. Open)
3. H 50-55-14-16, D 40-45-18-20 (H. Vét. B, H. Espoirs, D. Vét. A, D. Juniors)
4. H 60-65, D 50-55-14, D 16 (H. Vét. C, D. Vét. B, D. Espoirs)
5. H 70+, D 60-70+ ( H. Vét. D, D. Vét C & D)
6. H10, H12, D10, D12 ( Hommes et Dames Pupilles)
7. Hors championnat - Inscription sur place  
+ parcours ficelle + 2 parcours randonneurs (4 & 7 km)

**Inscriptions :** Préalable par OLCO via club à georges.dicker@skynet.be (**date limite 26 avril**)

**Frais d'inscription :** H/D 18&- : 3€ H/D 20&+ : 5€ Non affiliés : +50%

**Secrétariat :** 13h00 à 15h30      **Départs :** 14h00 à 16h00

Parking – CC : 500 m

CC – Start : 1800 m

Balisage à partir du carrefour de Vance sur N83 Arlon/Florenville

**Buvette** - Pas de douche – Pas de vestiaire

## Hébergement du 8 au 9 mai

Possibilité de séjour au Centre Sportif de l'Hydrion à Arlon **Bar + animation en soirée + remise des prix à 20h30**

Package « souper + chambre + petit déjeuner » : 35€ par personne

Souper uniquement : 15€/pers      Camping : 8€ /emplacement

Réservation via club à georges.dicker@skynet.be (**date limite 26 avril**)

## Dimanche 9 mai – Nationale

**Carte :** Saint-Léger IOF 1/10.000 & 1 /15.000 (mise à jour 2010) *(50% zone non-utilisée aux 3JB2008)*

**Traceur :** Gilles Delmée (Parrain: Christophe Bernard)      **Contrôle :** Jean-Noël Debehogne – Edgard Fortemps

**Catégories :** ABSO/BVOS + SE, SD, LE, LD + Parcours ficelle + Rando

**Inscription :** Préalable par OLCO via club à georges.dicker@skynet.be (**date limite 26 avril**)

Temps de départ online le 5 mai sur : [www.frso.be](http://www.frso.be)

**Frais d'inscription :** H/D 18 & - : 3€      H/D 20 & + : 5€

Inscription sur place (SE, LE, SD, LD):

H/D 18 & - : 4€ (+1 € ecard)      H/D 20 & + : 6€ (+ 2 € ecard) Non –affiliés : + 50%

**Horaire :** 09h00 : Ouverture secretariat

10h00 : Premier départ

14h00 : Remise des prix

Parking – CC : 0 à 800 m

CC – Start : 500 m

CC = Arrivée

Balisage le long de la route Arlon-Virton, entre Chatillon et Saint Léger

**Bar et petite restauration** - Pas de douche – Pas de vestiaire

Tentes clubs bienvenues